

## CORTE/CUT

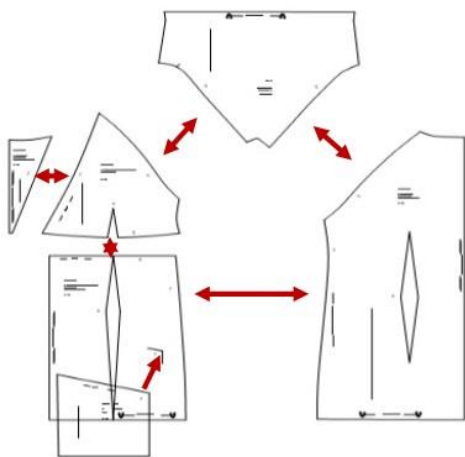
- 1.- Pieza delantera superior. 2 Cortes
- 2.- Pieza delantera inferior. 1 Corte con tela doblada
- 3.- Pieza del escote. 1 Corte con tela doblada
- 4.- Pieza espalda. 1 Corte con tela doblada
- 5.- Pieza de mangas. 2 Cortes
- 6.- Pieza de bolsillos. 2 Cortes

- 1.- Upper front piece. 2 cuts
- 2.- Lower front piece. 1 Cut with folded fabric
- 3.- Piece of the neckline. 1 Cut with folded fabric
- 4.- Back piece. 1 Cut with folded fabric
- 5.- Piece of sleeves. 2 cuts
- 6.- Piece of pockets. 2 cuts

## INSTRUCCIONES/INSTRUCTIONS

Para la T-L  
Tela 1,15 mts

For the T-L  
Fabric 1,15 mts



## CONFECCION/MAKING

- A.- Cerrar las pinzas
  - B.- Unir las piezas delanteras
  - C.- Colocar la pieza del escote
  - D.- Colocar las mangas. Delantero y espalda
  - E.- Colocar los bolsillos
  - F.- Cerrar los costados. Colocar el cierre en el lado izquierdo
- Colocar sesgo y hacer las terminaciones

- A.- Close the clamps
  - B.- Join the front pieces
  - C.- Place the piece of the neckline
  - D.- Place the sleeves. Front and back
  - E.- Place the pockets
  - F.- Close the sides. Place the closure on the left side
- Place bias and make the terminations

## TELA Y CONSUMO/GENDER TOTAL

Tela: Bio Stretch azul y celeste  
Sesgo azul  
Cierre

Fabric: Bio Stretch blue and light blue  
Blue bias  
Blouse closure

**CODIGO  
417**

## BLUSA DE TRABAJO /WORK BLOUSE



TALLAS/SIZES

**S M L XL XXL**

- Adquiere Patrones Digitales. Descarga e imprime en casa.
- Matrices para Maquinas Bordadoras. Encuentra PES, JEFF, XXX
- Patrones Impresos, adquiere tus compras online con despachos a todo Chile.
- Encuentra puntos de ventas mas cercanos. Servicios, Articulos y mas en un solo lugar.

[www.puntopatrones.com](http://www.puntopatrones.com)



Punto Patrones





- PATRONES INCLUYEN 1 CENTIMETRO DE COSTURA PARA CORTAR Y ARMAR
- CONFIGURE SU IMPRESORA AL MISMO FORMATO DE HOJA QUE ELIGIO
- PATTERNS INCLUDE 1 CENTIMETER OF SEWING TO CUT AND ASSEMBLE
- CONFIGURE YOUR PRINTER TO THE SAME PAPER FORMAT YOU CHOOSE



 **JUNTAR HOJAS**  
PUT PAPER TOGETHER



 **NO MONTAR**  
DO NOT MOUNT PAPER

## ARMADO DE LAS HOJAS POR TALLAS

PAPER ASSEMBLY

